

LEGENDA OPRAW ES-SYSTEM:

A1	COSMO APEX 1060 LED ZW PR 840 4010lm 25W IP66
A2	COSMO APEX 1060 LED ZW PR 840 6447lm 40W IP66
A3	COSMO APEX 1060 LED ZW PR 830 6447lm 40W IP66
A4	COSMO APEX 1060 LED PR 830 7500lm 47W IP66
B1	FLAT MP 597 LED DMPR 830 4100lm 35W IP40
C1	FLAT OP 597 LED OPAL 830 3400lm 27W IP40
D1	FLAT LED 995 LED OPAL 830 4100lm 41W IP54
E1	CANOS 190 LED OPAL 830 1600lm 14W IP44
E2	CANOS 190 LED OPAL 830 2500lm 23W IP44
F1	KINKIET ICE 1000 LED OPAL 830 3000lm 21W IP44 Hm=2,1m
F2	KINKIET ICE 530 LED OPAL 830 1500lm 10W IP44 Hm=1,8m (korytarz/2,1m (klatka sch.))
G1	REGLUX 540 LED OPAL 830 3200lm 20W IP44
H1	BRACKET1 1465 LED OPAL 830 7000lm 57W IP20
I1	BRACKET1 2020 LED OPAL 830 14000lm 120W IP20
AW1	OPR. AWARYJNA LUMI/DOS LED CR 3W TC 1H ATI IP65
AW2	OPR. AWARYJNA LUMIN LED CR 3W TC 1H ATI IP65
AW3	OPR. AWARYJNA LUMIN LED VWD 1W TC 1H ATI IP65
AW4	OPR. AWARYJNA LUMI/DOS LED VWD 1W TC 1H ATI IP65
AW5	OPR. AWARYJNA LUMIN LED ASM 3W TC 1H ATI IP65
AW6	OPR. AWARYJNA LUMIN LED WD 3W TC 1H ATI IP65
B4	OPR. EWAKUACYJNA MONITOR1 LED 1,2W TC 1H ATI IP40
AW7	OPR. EWAKUACYJNA VERSO LED 1,2W TC 1H ATI IP40
Z1	+PKTOGRAMY
Z2	ZEUS LED 830 1700lm 20W IP65
	LED PRO CR 840 4000lm 50W IP65

PROJEKT TECHNICZNY
REMONT, PRZEBUDOWA
I TERMOMODERNIZACJA
PRZEDSZKOLA NR 3 W GŁUBCZYCACH

INWESTOR:
GMINA GŁUBCZYCE
UL. NIEPODLEGŁOŚCI 14
48 - 100 GŁUBCZYCE

BRANŻA:
ARCH. - BUD. / INST. SANITARNE

LOKALIZACJA:
JEDN. EWID. GŁUBCZYCE MIASTO
OBREB: GŁUBCZYCE
UL. WAŁOWA
DZ. NR 312/1

TYTUŁ:
PROJEKT
SUFIITY PARTER

AUTOR ARCHITEKTURA:
arch. Rafał Skoumal
upr. nr 03/OPOKK/2008

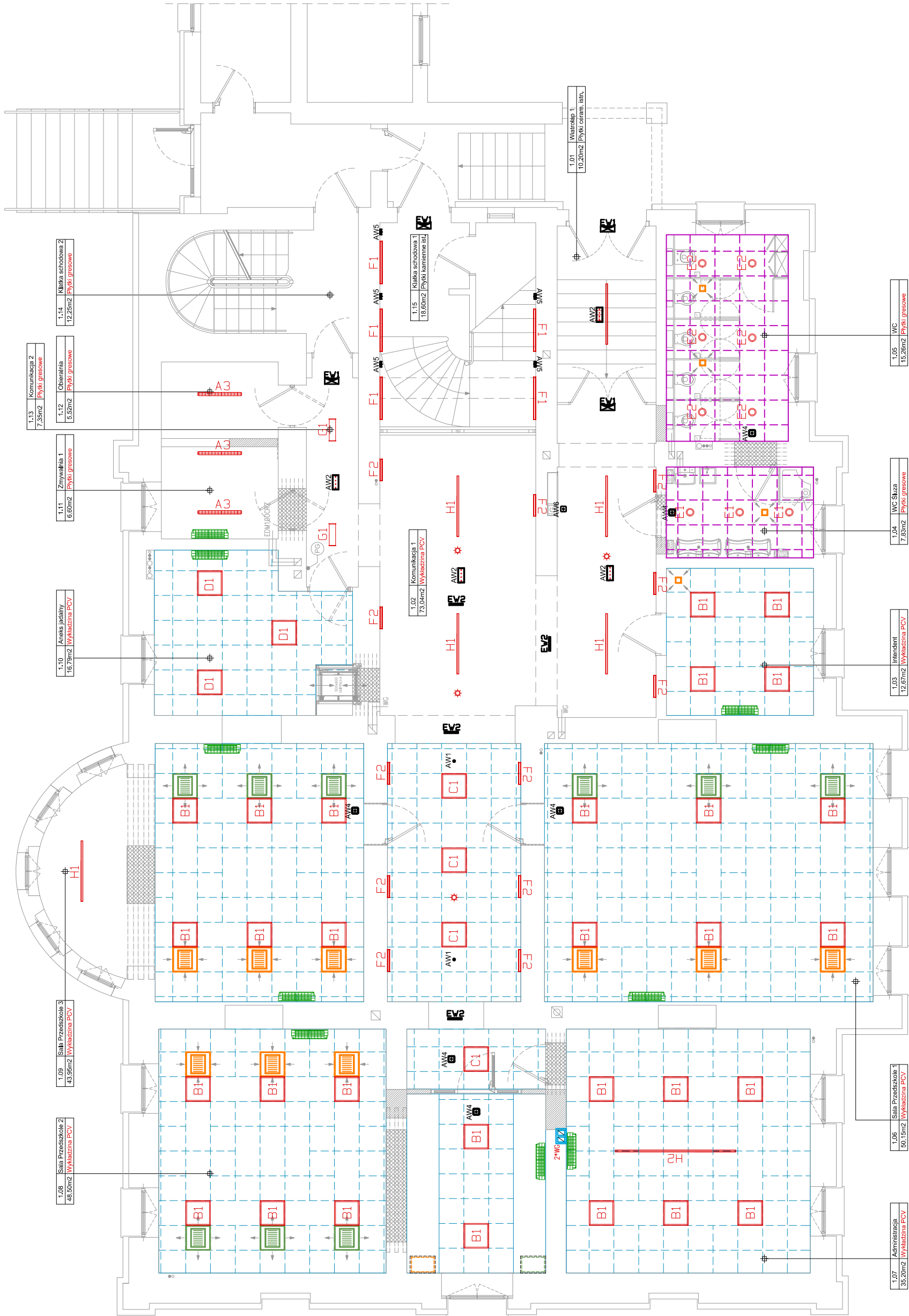
SPRAWDZAJĄCY ARCHITEKTURA:
arch. Krystyna Król
upr. nr 01/OPOKK/2015

OPRACOWAŁ:
PRZEDSIĘBIORSTWO
USŁUGOWO - BUDOWLANE
"AQWA" S.C.
ul. Królowej Jadwigi 1
48 - 100 Głubczyce
tel. 500 253 296
prac.architektoniczna@gmail.com
skouma@wp.pl
arch. Rafał Skoumal

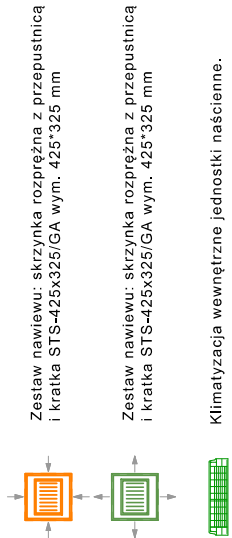
DATA:
26 LISTOPADA 2021

NR RYSUNKU:
03-AB

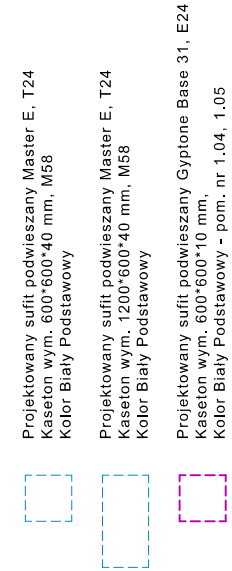
SKALA:
1:100



LEGENDA WYPOSAŻENIE W SUFIYACH PODWIESZANYCH



LEGENDA SUFIITY PODWIESZANE



UWAGA: Lokalizację wyposażenia instalacyjnego dopasować do układu sufitów podwieszanych, ewentualne korekty wykonać na zaprojektowanych końcowych elastycznych odciśnięciach przewodów.